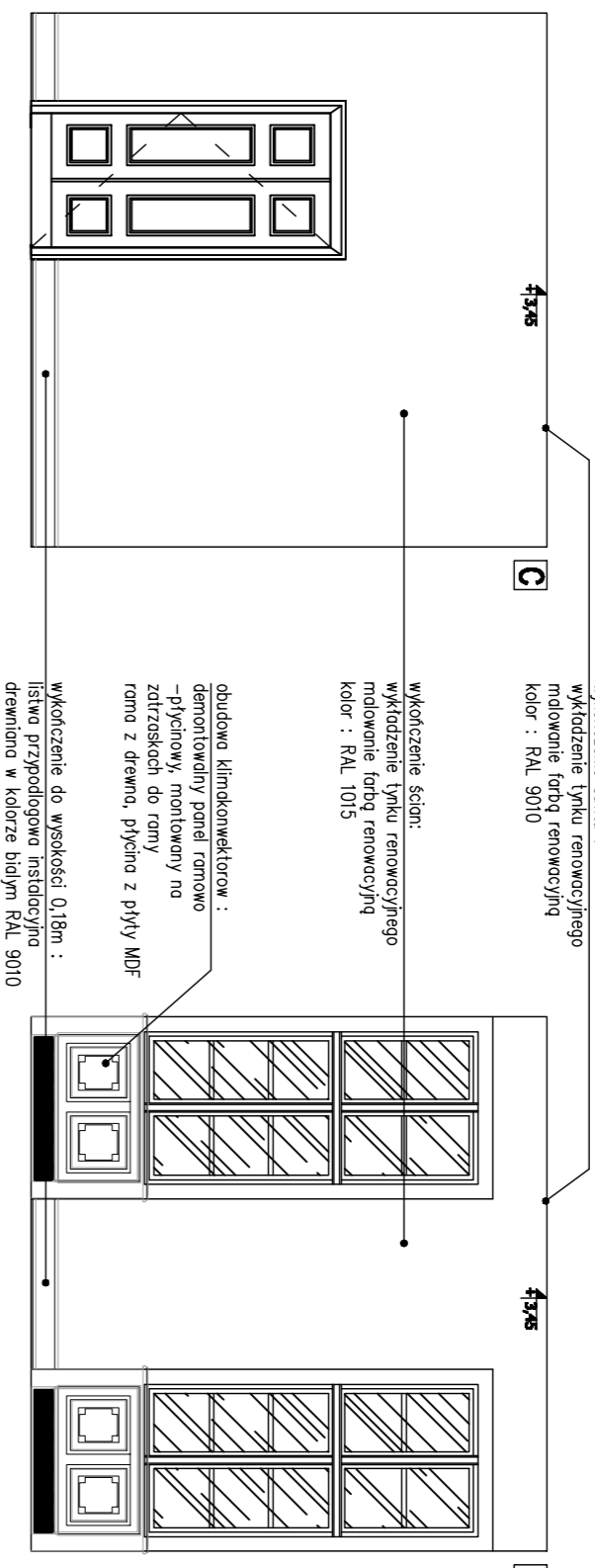
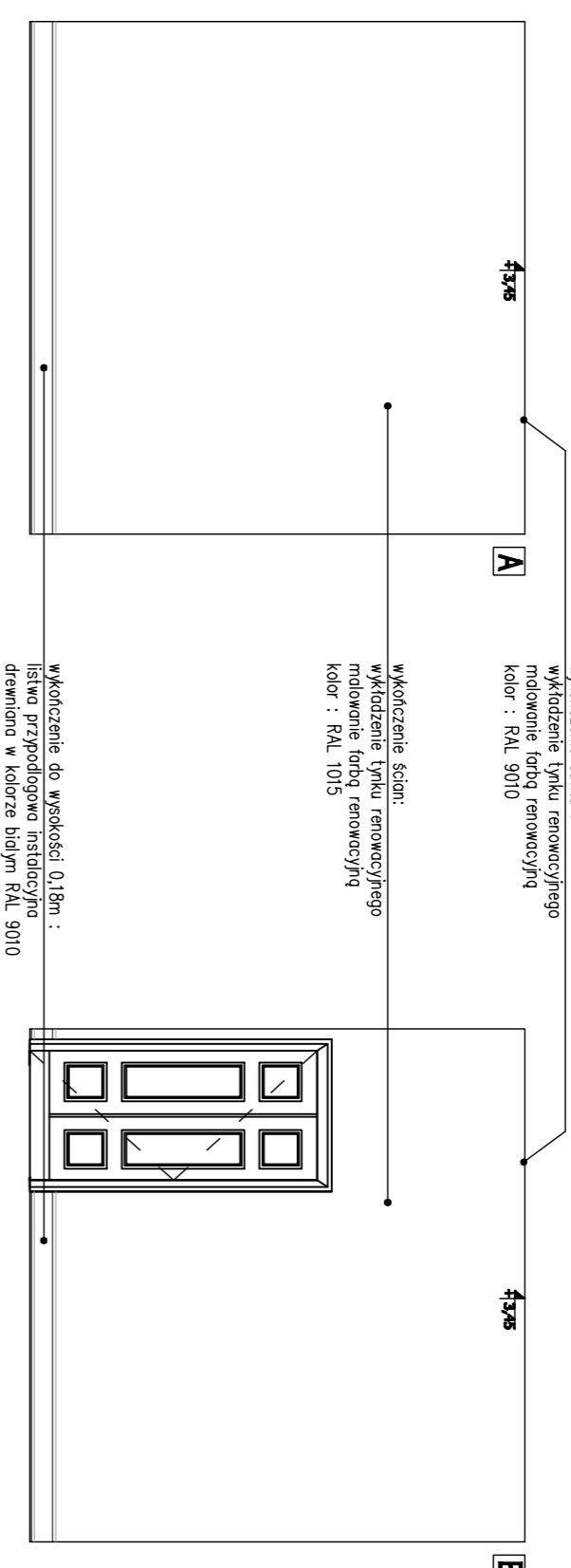
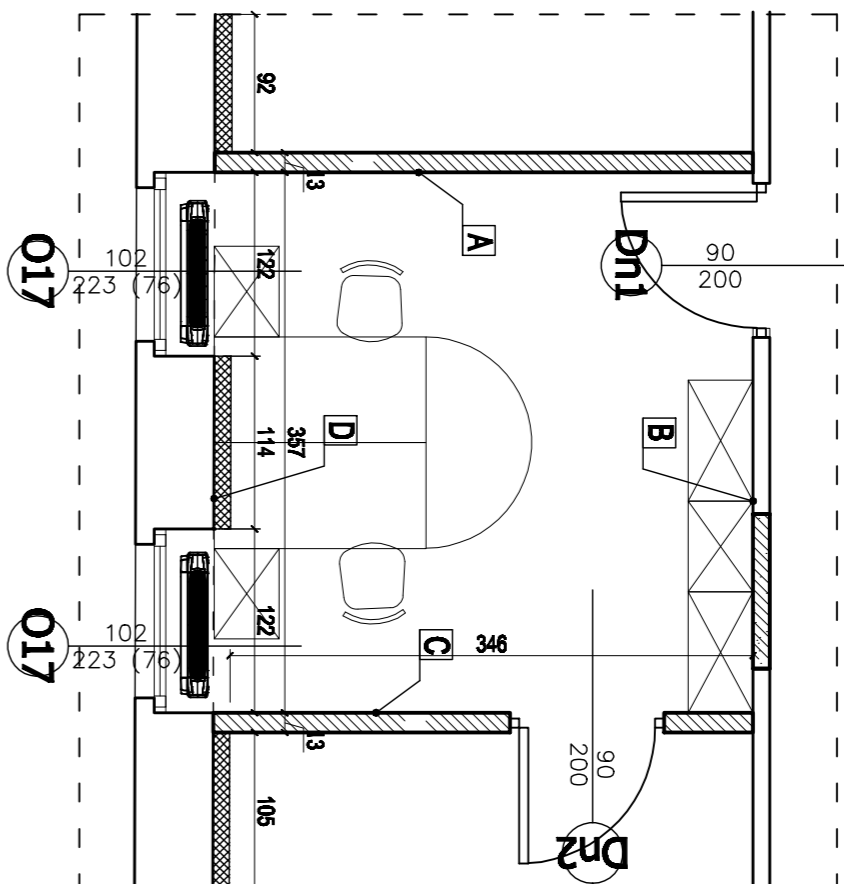


WYKONCZENIE CHARAKTERYSTYCZNYCH POMIESZCZEN
– KŁADY ŚCIAN

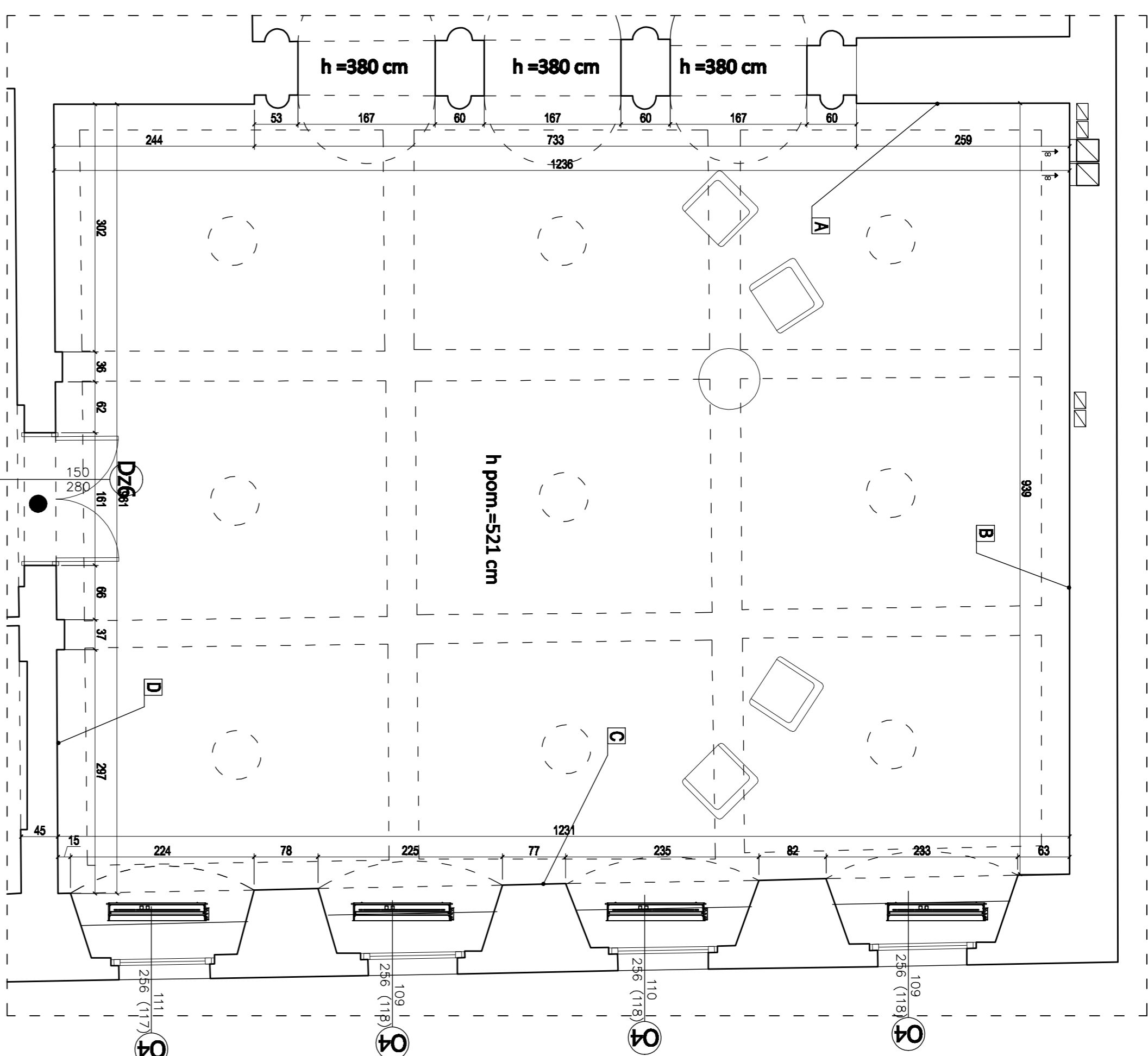
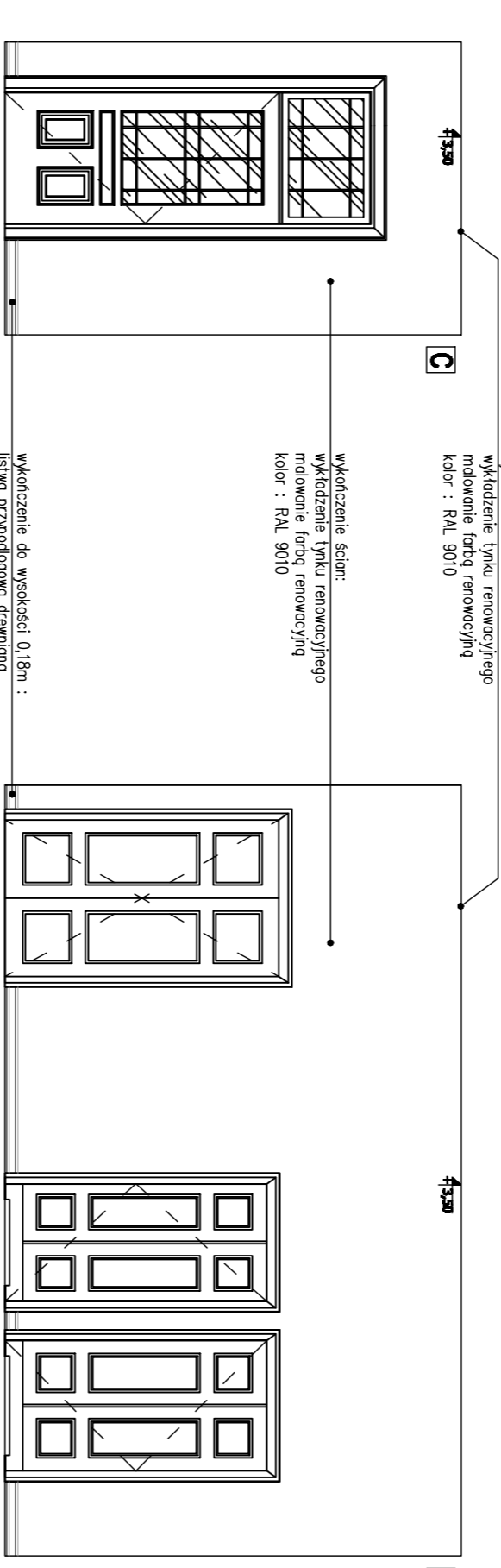
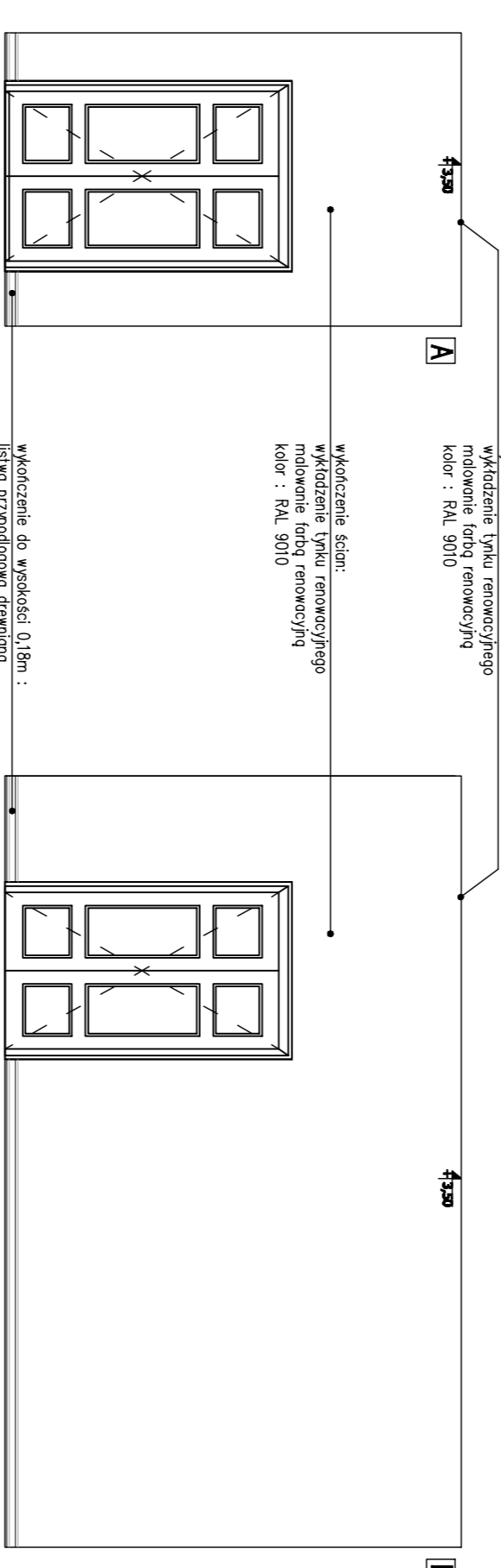
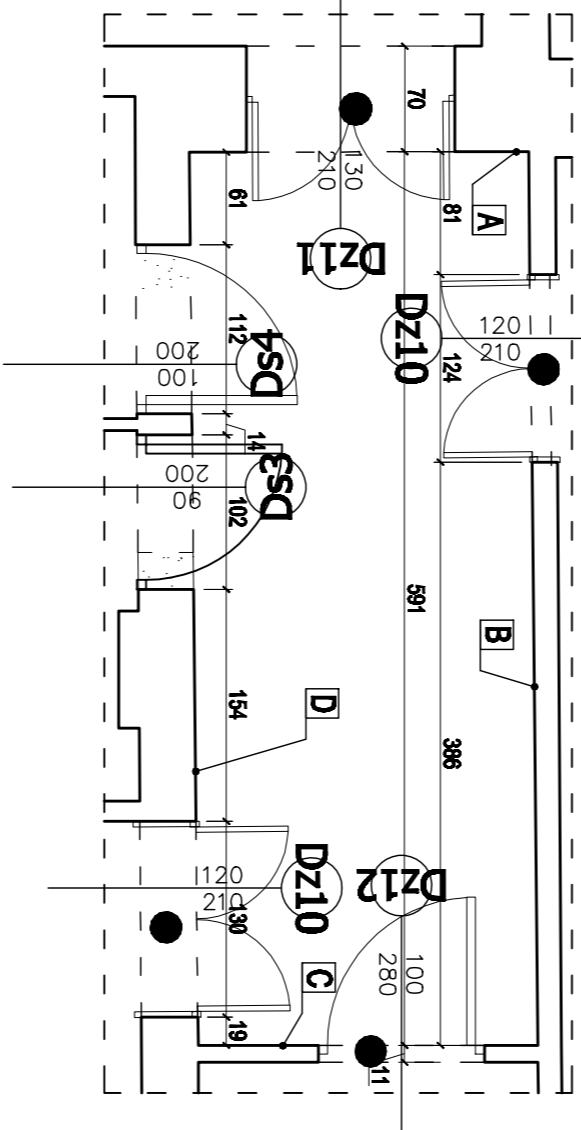
UWAGA : wykończenia ścian, posadzek, sufitów należy przyjmować zgodnie z zdjęczonej tabelą wykończeń dla poszczególnych pomieszczeń

tabela 9 Wykonanych dla poszczególnych pomieszczeń

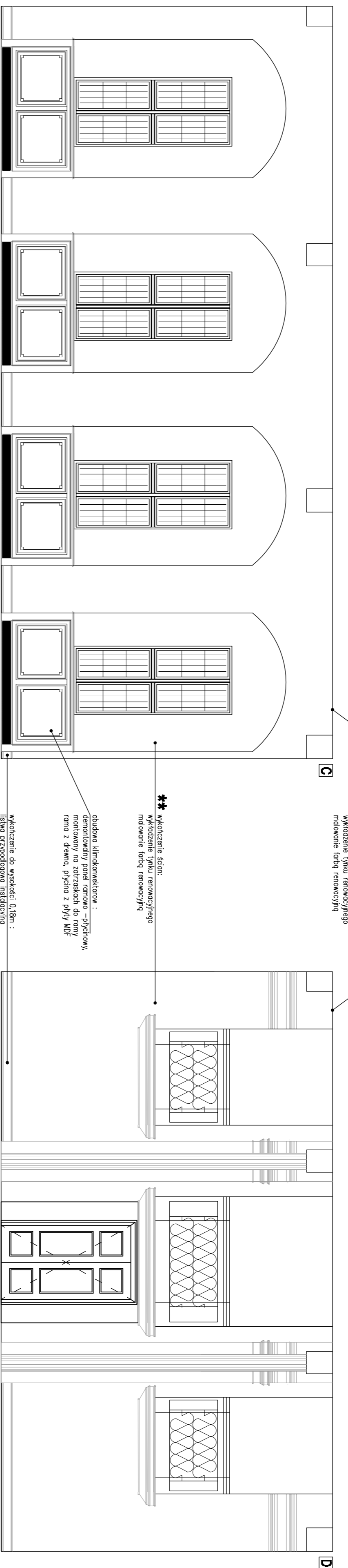
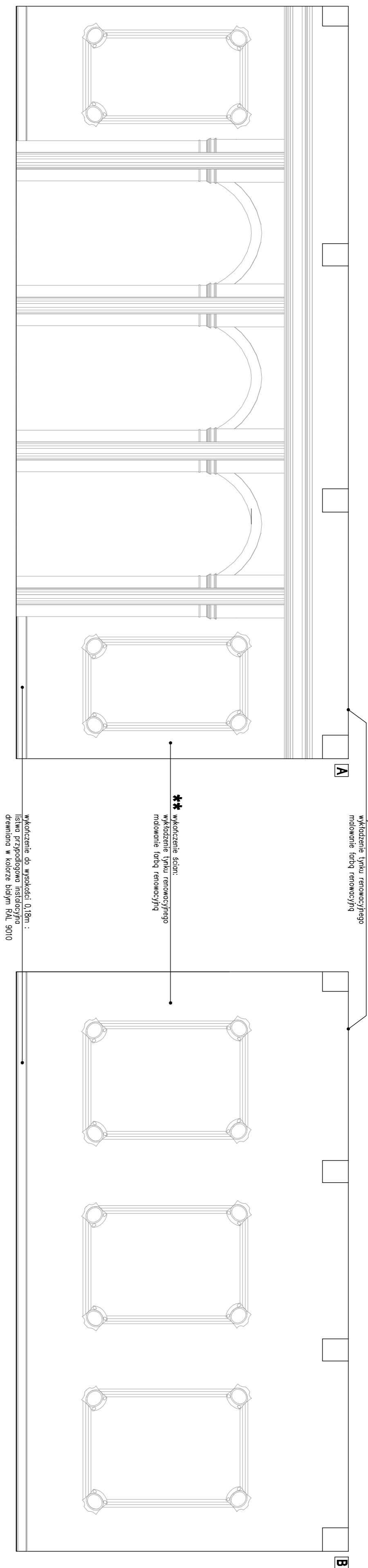
POM. 1.13 GABINET P. DYREKTOR – przykładowa kolorystyka dla pomieszczeń administracyjnych w Oficynie



POM. 2.02 KOMUNIKACJA – przykładowa kolorystyka dla pomieszczeń komunikacji, korytorki w głównej części budynku Pałacu Damskich

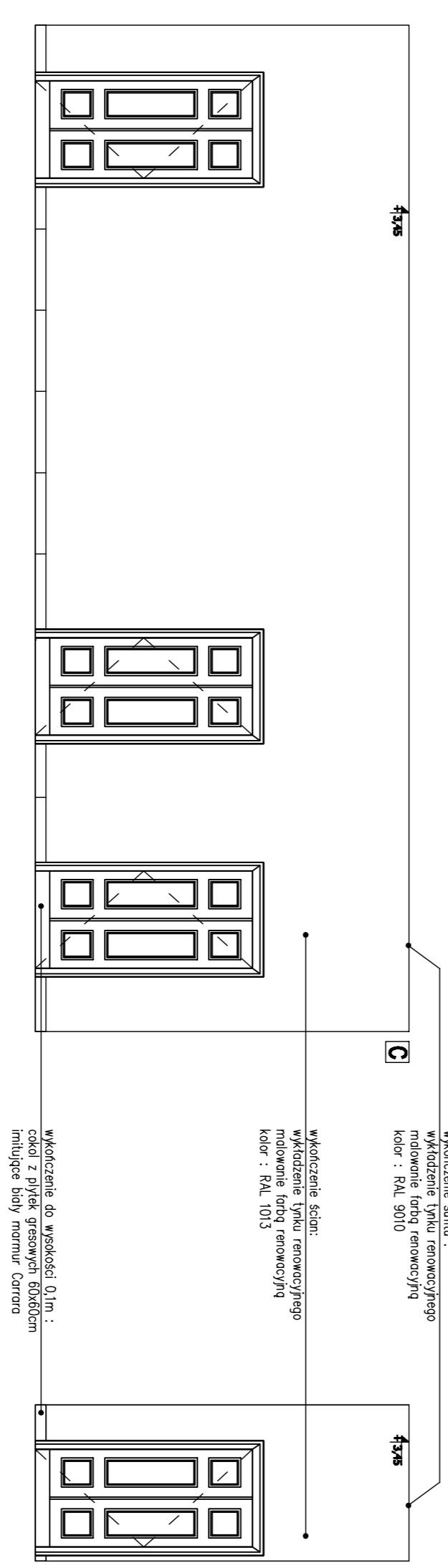
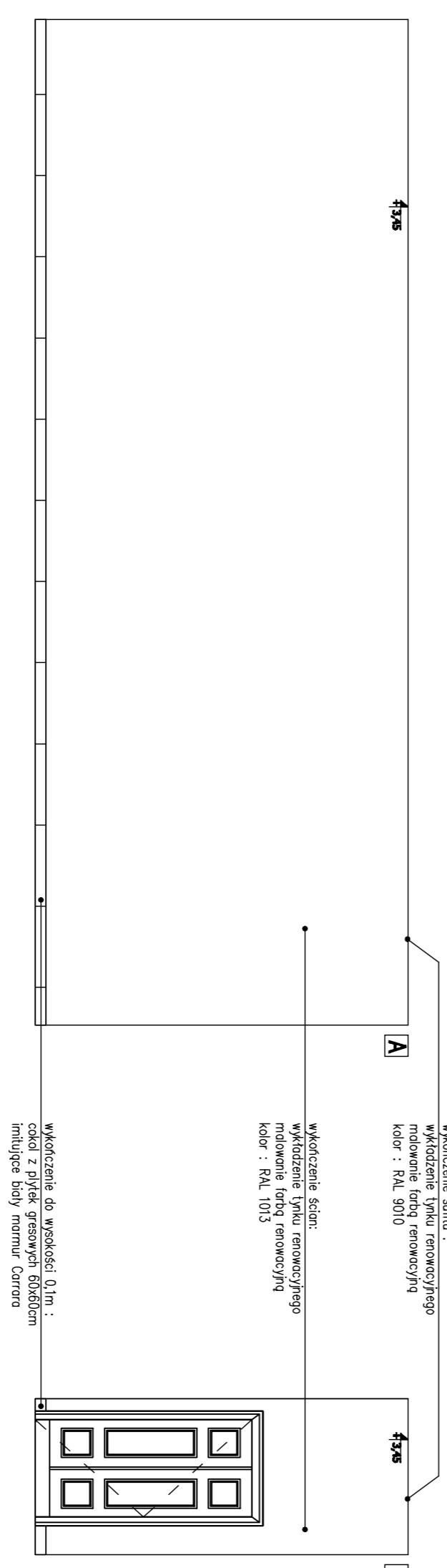


POM. 1.01 SALA WIELOFUNKCYJNA – przykładowa kolorystyka dla pomieszczeń reprezentacyjnych na I piętrze Głównej Części Pałacu Damskich



POK. 11.0 WC, KUCHNIA – projektowa kotłownia dla
 mieszkańca w bloku mieszkalnym w cz. budynku

POK. 11.1 KOTŁOWNIA – przyłącze kotłownia dla
 mieszkańca w bloku mieszkalnym w cz. budynku



* SUFIT ZE ZDOBEWKAMI :
usunięcie zabrudzeń, wólfmym nawisnwfem farby i odfmdrebfu ze szkladewf; usunfienie odfpofnbfch frgmentbfw tbfku, ufzupfelnfle biefkbfw ffrfem renowacbfm; wfkonfne zlozenf na wfzsfkbfch efemfentach ornamentalnych na szkladefm

✿ ZOBIECEN SCIAN : czyszczenie z zabrudzeń, nagwieszenie włóknocelulozowych faktury ze ścian i zdobien, usunięcie odpadających się fragmentów tynku, uzupełnienie ubytków tynkiem cementowym, wykonanie złoczonej pokrywy ścian faktą pokładową, o następną faktę renowującą.

POZOSTAŁE : usunięcie wstępu przemysłowych olejnych z powierzchni tynku przy antresoli i dookół, wykonanie renowacji i malowania marmurzystości na bolach antresoli i dookoła kolumn i pilasterów

KOLORYSTYKA SĄŁ WIELOFUNKCYJNYCH REPREZENTACYJNYCH

[illegible]